

eulab consulting
Knowledge services & management

FE
forma.temp

Adecco
Formazione



CORSO DI OPERATORE CAF E PATRONATO

12 Settembre 2022 - 12 Novembre 2022

200 ORE

modalità online su piattaforma Cisco Webex

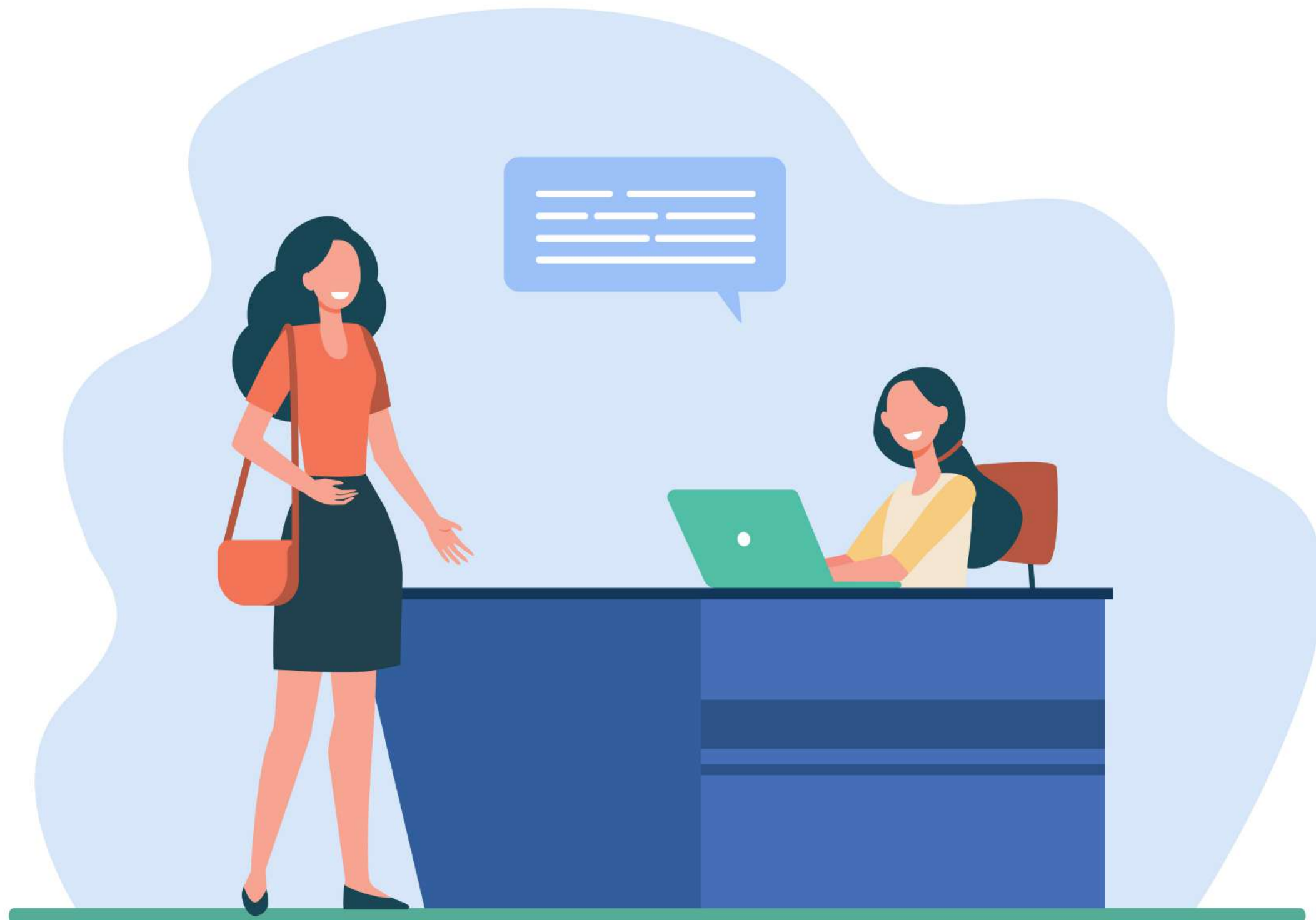
PRESENTAZIONE

L' OPERATORE CAF E' COLUI CHE SI OCCUPA DI FORNIRE ASSISTENZA FISCALE PRINCIPALMENTE A LAVORATORI DIPENDENTI E PENSIONATI.

E' UNA FIGURA CHE SI INTERFACCIA CON TUTTI GLI UFFICI DELL'AMMINISTRAZIONE FINANZIARIA, OCCUPANDOSI DI OFFRIRE UN SERVIZIO SPECIALISTICO IN MATERIA FISCALE PER LE PERSONE FISICHE.

L' OPERATORE CAF È MOLTO RICHIESTO DAL MERCATO DEL LAVORO. GRAZIE ALL'AIUTO MASSICCIO DELL'INFORMATIZZAZIONE DELLA BUROCRAZIA, SEMPRE PIÙ FAMIGLIE SI RIVOLGONO A CAF E PATRONATI PER RICEVERE ASSISTENZA E LA COMPILAZIONE DELLA MODULISTICA PER ADEMPIERE AGLI OBBLIGHI FISCALI, MA ANCHE RICEVERE AGEVOLAZIONI STATALI.

I CONTINUI AGGIORNAMENTI NORMATIVI IN MATERIA FISCALE, IMPONGONO ALLA FIGURA PROFESSIONALE IN USCITA UNO SPECIFICO E CONTINUO AGGIORNAMENTO DELLE COMPETENZE SIA NELL'AMBITO NORMATIVO CHE FISCALE.



PARTNERS DELL'INIZIATIVA



REQUISITI DI PARTECIPAZIONE

IL CORSO È RIVOLTO A 15 **DISOCCUPATI E INOCCUPATI** AVENTI I SEGUENTI REQUISITI:

- DIPLOMA O LAUREA IN MATERIE AFFINI
- CAPACITÀ DI PROBLEM SOLVING
- BUONA PREDISPOSIZIONE ALLA RELAZIONE CON IL PUBBLICO

IMPORTANTE: TUTTI I CANDIDATI SARANNO CONTATTATI TELEFONICAMENTE O TRAMITE MAIL DOPO IL 22 AGOSTO

ATTESTATO FINALE

L'ATTESTATO DI FREQUENZA AL CORSO POTRÀ ESSERE RILASCIATO **ESCLUSIVAMENTE SE:**

- IL SINGOLO PARTECIPANTE AVRA' **FREQUENTATO ALMENO IL 70%** DEL MONTE ORE CORSO, PARI A 140 ORE;
- IL SINGOLO PARTECIPANTE AVRA' **FREQUENTATO I MODULI OBBLIGATORI** DI SALUTE E SICUREZZA SUI LUOGHI DI LAVORO (4 ORE) E DIRITTI E DOVERI DEI LAVORATORI (4 ORE).

IL MONITORAGGIO DELLE PRESENZE SARÀ EFFETTUATO QUOTIDIANAMENTE DAL TUTOR D'AULA VIRTUALE.



TEMPI E MODALITÀ DI ATTUAZIONE

INIZIO ATTIVITÀ: 12/09/2022

TERMINE ATTIVITÀ: 11/11/2022

SEDE FORMATIVA: AULA VIRTUALE SU PIATTAFORMA CISCO WEBEX

ORARIO E GIORNI:

SETTIMANA 1

- LUNEDÌ 12 SETTEMBRE 9:00 - 13:00
- MARTEDÌ 13 SETTEMBRE 9:00 - 13:00
- MERCOLEDÌ 14 SETTEMBRE 9:00 - 13:00
- GIOVEDÌ 15 SETTEMBRE 14:00 - 18:00
- VENERDÌ 16 SETTEMBRE 9:00 - 13:00

SETTIMANA 2

- LUNEDÌ 19 SETTEMBRE 9:00 - 13:00
- MARTEDÌ 20 SETTEMBRE 14:00 - 18:00
- MERCOLEDÌ 21 SETTEMBRE 9:00 - 13:00
- GIOVEDÌ 22 SETTEMBRE 9:00 - 13:00
- VENERDÌ 23 SETTEMBRE 9:00 - 13:00

SETTIMANA 3

- LUNEDÌ 26 SETTEMBRE 9:00 - 13:00
- MARTEDÌ 27 SETTEMBRE 14:00 - 18:00
- MERCOLEDÌ 28 SETTEMBRE 9:00 - 13:00
- GIOVEDÌ 29 SETTEMBRE 14:00 - 18:00
- **VENERDÌ 30 SETTEMBRE 9:00 - 13:00 (MOD. OBBL.)**

SETTIMANA 4

- LUNEDÌ 03 OTTOBRE 9:00 - 13:00
- MARTEDÌ 04 OTTOBRE 9:00 - 13:00
- MERCOLEDÌ 05 OTTOBRE 9:00 - 13:00
- GIOVEDÌ 06 OTTOBRE 9:00 - 13:00 E 15:00 - 17:00
- **VENERDÌ 07 OTTOBRE 9:00 - 13:00 (MOD. OBBL.)**
- VENERDÌ 07 OTTOBRE 14:00 - 18:00

SETTIMANA 5

- LUNEDÌ 10 OTTOBRE 9:00 - 13:00
- MARTEDÌ 11 OTTOBRE 14:00 - 18:00
- MERCOLEDÌ 12 OTTOBRE 9:00 - 13:00 E 15:00 - 17:00
- GIOVEDÌ 13 OTTOBRE 9:00 - 13:00 E 15:00 - 17:00
- VENERDÌ 14 OTTOBRE 14:00 - 18:00

SETTIMANA 6

- LUNEDÌ 17 OTTOBRE 14:00 - 18:00
- MARTEDÌ 18 OTTOBRE 9:00 - 13:00
- MERCOLEDÌ 19 OTTOBRE 9:00 - 13:00 E 15:00 - 17:00
- GIOVEDÌ 20 OTTOBRE 9:00 - 13:00 E 15:00 - 17:00
- VENERDÌ 21 OTTOBRE 14:00 - 18:00

SETTIMANA 7

- LUNEDÌ 24 OTTOBRE 14:00 - 18:00
- MARTEDÌ 25 OTTOBRE 9:00 - 13:00
- MERCOLEDÌ 26 OTTOBRE 9:00 - 13:00 E 15:00 - 17:00
- GIOVEDÌ 27 OTTOBRE 9:00 - 13:00 E 15:00 - 17:00
- VENERDÌ 28 OTTOBRE 9:00 - 13:00

SETTIMANA 8

- LUNEDÌ 31 OTTOBRE 9:00 - 13:00
- MERCOLEDÌ 02 NOVEMBRE 9:00 - 13:00 E 15:00 - 17:00
- GIOVEDÌ 03 NOVEMBRE 14:00 - 18:00
- VENERDÌ 04 NOVEMBRE 9:00 - 13:00

SETTIMANA 9

- LUNEDÌ 07 NOVEMBRE 9:00 - 13:00
- MARTEDÌ 08 NOVEMBRE 14:00 - 18:00
- MERCOLEDÌ 09 NOVEMBRE 14:00 - 18:00
- GIOVEDÌ 10 NOVEMBRE 14:00 - 18:00
- VENERDÌ 11 NOVEMBRE 9:00 - 13:00 E 14:00 - 18:00

MODULI E CONTENUTI

AREA CAF

ATTIVITÀ FISCALE
MODELLO 730 E UNICO PF MODELLI RED -
INVCIV
ISEE E ISE
ALTRE ATTIVITÀ CAF - IMU - BONUS
SOCIALI - BONUS UTENZE - SUCCESSIONI
PEC- SPID-SANZIONI AMMINISTRATIVE-
CARTELLE DI PAGAMENTO.

AREA PATRONATO

ISTITUTI DI PATRONATO: ORIGINE-NATURA
GIURIDICA E FINALITÀ DEGLI ISTITUTI DI
PATRONATO - L'OPERATORE DI
PATRONATO.
CONTRIBUZIONE: LA TIPOLOGIA DI
CONTRIBUTI. LE PRESTAZIONI
PREVIDENZIALI IVS: PENSIONE DI
VECCHIAIA- PENSIONE DI INVALIDITÀ-
PENSIONE AI SUPERSTITI- PUBBLICO
IMPIEGO.
LE PRESTAZIONI ASSISTENZIALI: PENSIONE
E ASSEGNO SOCIALE - LE INVALIDITÀ
CIVILI - HANDICAP.
LE PRESTAZIONI A SOSTEGNO DEL
REDDITO: DISOCCUPAZIONE- ASSEGNO AL
NUCLEO FAMILIARE. LA TUTELA DELLA
GENITORIALITÀ: INDENNITÀ DI MATERNITÀ
- CONGEDI.
TUTELA CONTRO GLI INFORTUNI SUL
LAVORO E MALATTIE PROFESSIONALI:
INFORTUNIO SUL LAVORO - INFORTUNIO
IN ITINERE- MALATTIE PROFESSIONALI-
DANNO BIOLOGICO- RENDITA - RENDITA AI
SUPERSTITI.
D.L.4/2019: REDDITO DI CITTADINANZA -
PENSIONE DI CITTADINANZA.

**SALUTE E SICUREZZA SUI LUOGHI
DI LAVORO (4 ORE)**

**DIRITTI E DOVERI DEI LAVORATORI
(4 ORE)**