



# CORSO DI ASSISTENTE STUDIO MEDICO

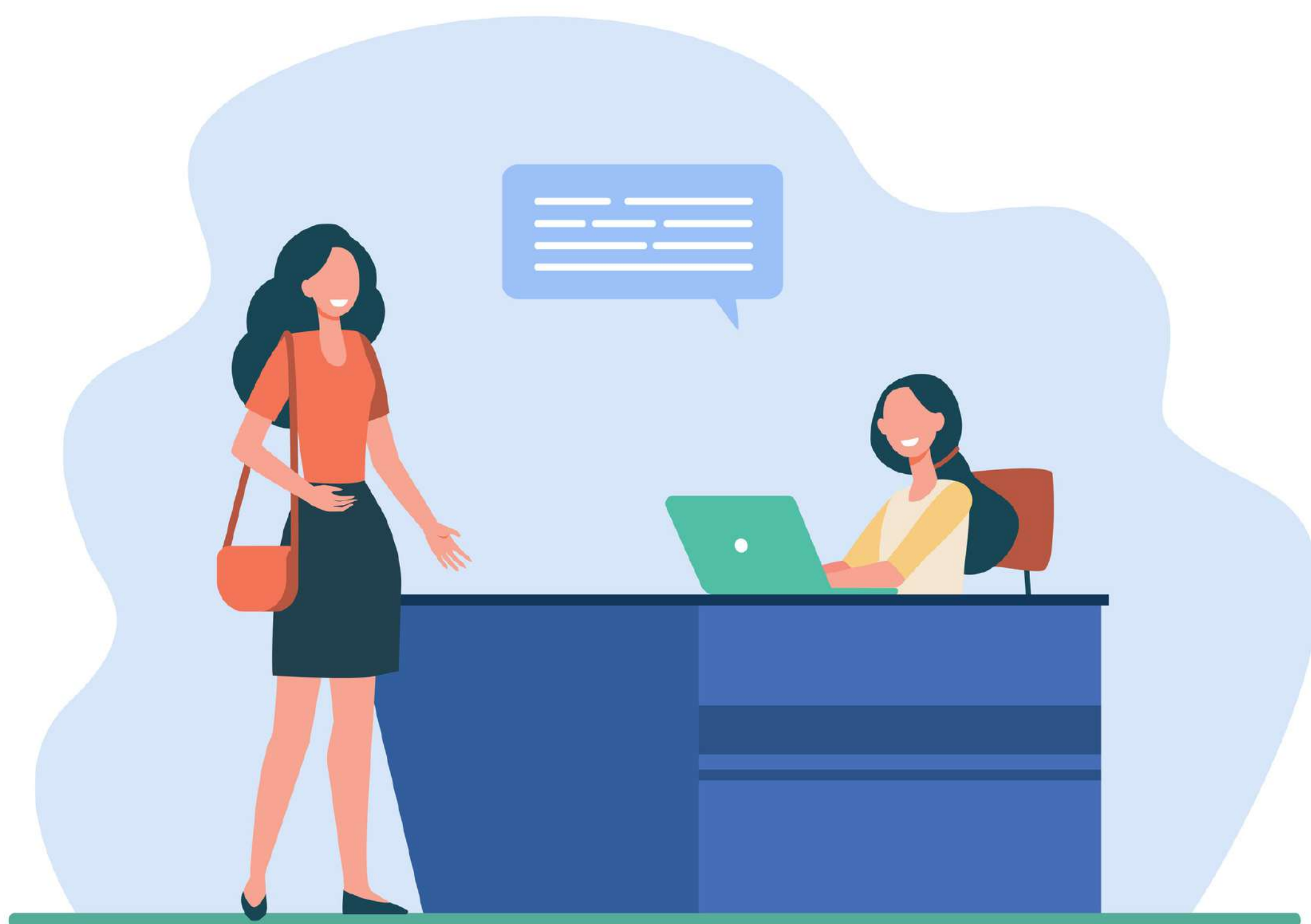
19 Settembre 2022 - 16 Novembre 2022

**176 ORE**

# PRESENTAZIONE

L CORSO PER ASSISTENTE DI STUDIO MEDICO CONSENTIRÀ DI QUALIFICARSI PER INSERIRSI IN UN CONTESTO IN PIENA ESPANSIONE GRAZIE A UNA PROFESSIONE ARTICOLATA E GRATIFICANTE.

SONO SEMPRE PIÙ NUMEROSI, INFATTI, GLI STUDI PRIVATI DI SPECIALISTI (PEDIATRI, OCULISTI, CARDIOLOGI, DENTISTI...) ALLA RICERCA DI PERSONALE ALTAMENTE QUALIFICATO IN QUALITÀ DI ASSISTENTE DI STUDIO MEDICO.





# PARTNERS DELL'INIZIATIVA



# REQUISITI DI PARTECIPAZIONE

IL CORSO È RIVOLTO A 16 **DISOCCUPATI E INOCCUPATI** AVENTI I SEGUENTI REQUISITI:

- CAPACITA' DI PIANIFICAZIONE E ORGANIZZAZIONE
- CAPACITÀ DI PROBLEM SOLVING
- OTTIMA PREDISPOSIZIONE ALLA RELAZIONE CON IL PUBBLICO

**IMPORTANTE: TUTTI I CANDIDATI SARANNO CONTATTATI TELEFONICAMENTE O TRAMITE MAIL DOPO IL 22 AGOSTO**

# ATTESTATO FINALE

L'ATTESTATO DI FREQUENZA AL CORSO POTRÀ ESSERE RILASCIATO **ESCLUSIVAMENTE SE:**

- IL SINGOLO PARTECIPANTE AVRA' **FREQUENTATO ALMENO IL 70%** DEL MONTE ORE CORSO, PARI A 123 ORE;
- IL SINGOLO PARTECIPANTE AVRA' **FREQUENTATO I MODULI OBBLIGATORI** DI SALUTE E SICUREZZA SUI LUOGHI DI LAVORO (4 ORE) E DIRITTI E DOVERI DEI LAVORATORI (4 ORE).

IL MONITORAGGIO DELLE PRESENZE SARÀ EFFETTUATO QUOTIDIANAMENTE DAL TUTOR D'AULA VIRTUALE.



# TEMPI E MODALITÀ DI ATTUAZIONE

**INIZIO ATTIVITÀ:** 19/09/2022

**TERMINE ATTIVITÀ:** 16/11/2022

**SEDE FORMATIVA:** AULA VIRTUALE SU PIATTAFORMA CISCO WEBEX

## ORARIO E GIORNI:

### SETTIMANA 1

- LUNEDÌ 19 SETTEMBRE 9:00 - 13:00
- MARTEDÌ 20 SETTEMBRE 9:00 - 13:00
- MERCOLEDÌ 21 SETTEMBRE 15:00 - 19:00
- GIOVEDÌ 22 SETTEMBRE 9:00 - 13:00
- VENERDÌ 23 SETTEMBRE 9:00 - 13:00

### SETTIMANA 2

- LUNEDÌ 26 SETTEMBRE 9:00 - 13:00
- MARTEDÌ 27 SETTEMBRE 9:00 - 13:00
- MERCOLEDÌ 28 SETTEMBRE 15:00 - 19:00
- GIOVEDÌ 29 SETTEMBRE 9:00 - 13:00
- VENERDÌ 30 SETTEMBRE 9:00 - 13:00

### SETTIMANA 3

- LUNEDÌ 03 OTTOBRE 9:00 - 13:00
- MARTEDÌ 04 OTTOBRE 9:00 - 13:00
- MERCOLEDÌ 05 OTTOBRE 15:00 - 19:00
- GIOVEDÌ 06 OTTOBRE 9:00 - 13:00
- VENERDÌ 07 OTTOBRE 9:00 - 13:00

### SETTIMANA 4

- LUNEDÌ 10 OTTOBRE 9:00 - 13:00
- **MARTEDÌ 11 OTTOBRE 9:00 - 13:00 (MOD. OBBL.)**
- MERCOLEDÌ 12 OTTOBRE 15:00 - 19:00
- GIOVEDÌ 13 OTTOBRE 9:00 - 13:00
- VENERDÌ 14 OTTOBRE 9:00 - 13:00

### SETTIMANA 5

- LUNEDÌ 17 OTTOBRE 9:00 - 13:00
- **MARTEDÌ 18 OTTOBRE 9:00 - 13:00 (MOD. OBBL.)**
- MERCOLEDÌ 19 OTTOBRE 15:00 - 19:00
- GIOVEDÌ 20 OTTOBRE 9:00 - 13:00
- VENERDÌ 21 OTTOBRE 9:00 - 13:00

### SETTIMANA 6

- LUNEDÌ 24 OTTOBRE 9:00 - 13:00
- MARTEDÌ 25 OTTOBRE 9:00 - 13:00
- MERCOLEDÌ 26 OTTOBRE 15:00 - 19:00
- GIOVEDÌ 27 OTTOBRE 9:00 - 13:00
- VENERDÌ 28 OTTOBRE 9:00 - 13:00

### SETTIMANA 7

- LUNEDÌ 31 OTTOBRE 9:00 - 13:00
- MERCOLEDÌ 02 NOVEMBRE 9:00 - 13:00
- GIOVEDÌ 03 NOVEMBRE 15:00 - 19:00
- VENERDÌ 04 NOVEMBRE 9:00 - 13:00

### SETTIMANA 8

- LUNEDÌ 07 NOVEMBRE 9:00 - 13:00
- MARTEDÌ 08 NOVEMBRE 9:00 - 13:00
- MERCOLEDÌ 09 NOVEMBRE 9:00 - 13:00
- GIOVEDÌ 10 NOVEMBRE 15:00 - 19:00
- VENERDÌ 11 NOVEMBRE 9:00 - 13:00

### SETTIMANA 9

- LUNEDÌ 14 NOVEMBRE 9:00 - 13:00
- MARTEDÌ 15 NOVEMBRE 9:00 - 13:00
- MERCOLEDÌ 16 NOVEMBRE 14:00 - 18:00
- GIOVEDÌ 17 NOVEMBRE 9:00 - 13:00
- VENERDÌ 18 NOVEMBRE 14:00 - 18:00

# MODULI DEL CORSO

- INTRODUZIONE AL CORSO
- ORGANIZZARE LO SPAZIO DELL'ACCOGLIENZA
- LE RIUNIONI IN STUDIO
- RUOLO E FUNZIONI DELL'ASSISTENTE:: TRASFERIRE LO "SPIRITO D'AZIENDA"
- COMPITI, COMPETENZE ED ATTIVITÀ DELL'ASSISTENTE
- L'ASSISTENTE: POSITIVITÀ, EMPATIA E ....
- GESTIONE DELLE TELEFONATE
- LA GESTIONE DELL'AGENDA
- L'ACCOGLIENZA DI UN NUOVO PAZIENTE
- LA GESTIONE DEI PAZIENTI INSODDISFATTI
- LA PRESENTAZIONE DEI PREVENTIVI
- IL CONTROLLO CONTABILE ED AMMINISTRATIVO
- ELEMENTI DI PRIMO SOCCORSO
- GESTIONE SOFTWARE E APPLICATIVI
- SCADENZE E ADEMPIMENTI AMMINISTRATIVI
- PREDISPOSIZIONE DOCUMENTI PER CONSULENTE FISCALE E CONSULENTE DEL LAVORO
- PRIVACY E CONSERVAZIONE DOCUMENTAZIONE CLINICA
- INGLESE
- SALUTE E SICUREZZA SUI LUOGHI DI LAVORO (MODULO OBBLIGATORIO)
- DIRITTI E DOVERI DEI LAVORATORI (MODULO OBBLIGATORIO)
- RICERCA ATTIVA DEL LAVORO